



**NIEUWKOOP**

METEN.NL

# GEBRUIKSAANWIJZING



## GV2220/2221/2222

Watermeter navulling

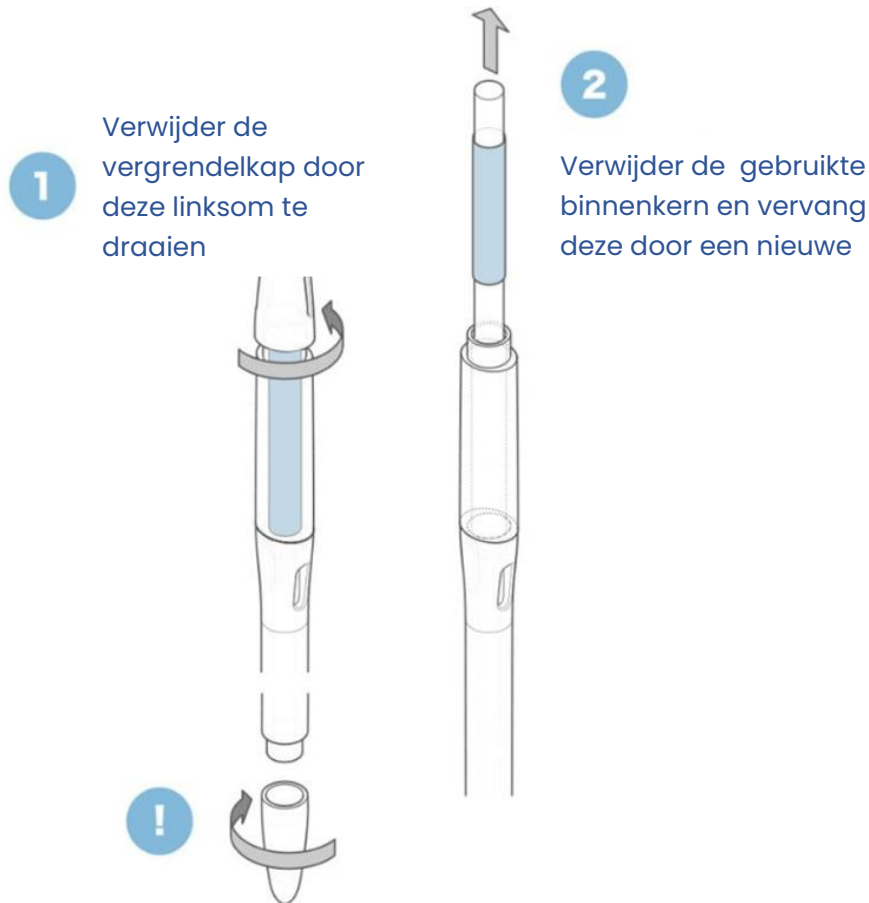


METEN  WETEN



Het vervangen van de kern gebeurt in twee stappen.  
Het is eenvoudig en kan door iedereen worden gedaan.

Haal de watermeter uit de pot en volg de onderstaande instructies.



Open de onderste schroefdop en controleer of er nog kernmateriaal in zit

- Als er zich vuil heeft opgehoopt in de watermeter, maak het dan schoon voordat je een nieuwe kern plaatst.
- Zorg ervoor dat je alle onderdelen in één keer vervangt: binnenkern, blauw vel en rietje. Het is zeldzaam maar mogelijk dat het rietje achterblijft in de hoofdeenheid. Als dit gebeurt, verwijder het dan gewoon met een pincet.
- Verwijder de bovenste schroefdop en kijk binnenin om er zeker van te zijn dat er geen gebruikt kernmateriaal achterblijft.
- Bewaar de navulling in de binnenzak van de productverpakking tot vlak voor gebruik. Eenmaal uit het zakje kan het kernmateriaal van de navulling verkleuren.

\*Verkleuring heeft echter geen invloed op de kwaliteit en het effect van de navulling.

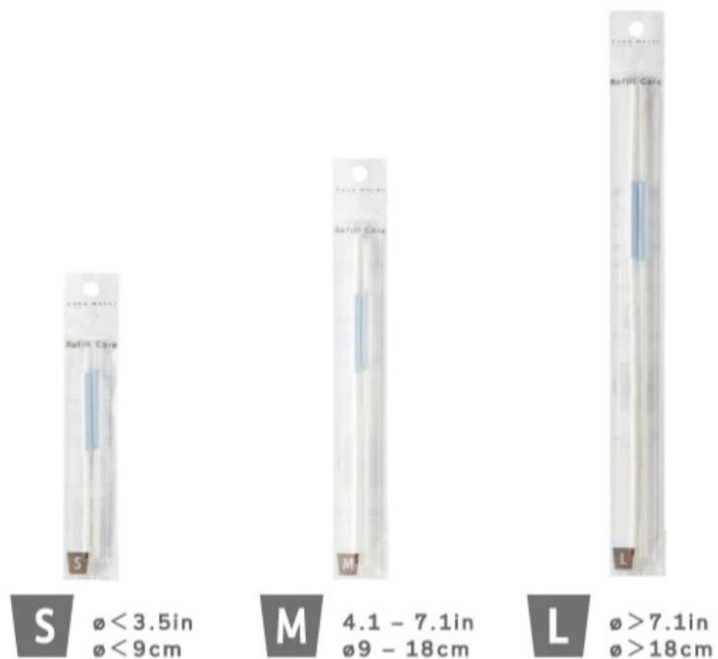
\*Dit product geeft de juiste tijd aan om je planten water te geven, maar zonder garantie.

Gebruik ons product als oriëntatie om erachter te komen wanneer je je planten water moet geven.

\*Zorg ervoor dat je baby of peuter de watermeter niet in zijn mond stopt.



Verkrijgbaar in sets van 2 en in 3 verschillende maten:





METEN = WETEN

**Nieuwkoop BV**

Aalsmeerderweg 249 -S  
1432 CM AALSMEER

0297 325836

info@nieuwkoopbv.nl  
www.meten.nl



**NIEUWKOOP**